

Informe técnico

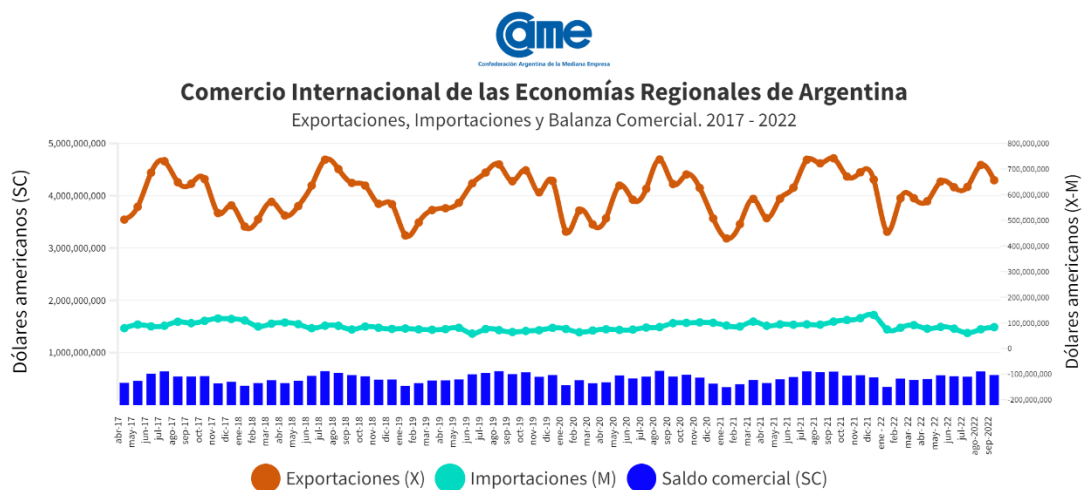
Comercio exterior: en los últimos 12 meses, las exportaciones de las economías regionales crecieron 5,9% en dólares y 1,3% en toneladas

De acuerdo al Monitor de Exportaciones de las Economías Regionales (MEER), elaborado por la Confederación Argentina de la Mediana Empresa (CAME) en base a datos producidos por el Instituto Nacional de Estadísticas y Censos (INDEC), **en septiembre del 2022 las exportaciones acumuladas en los últimos 12 meses de las economías regionales de Argentina crecieron 5,9% en USD y 1,3% en toneladas.**

1. En dólares.

Con este aumento, las producciones regionales alcanzan los **USD 7.656 millones** exportados en el período octubre 2021 – septiembre 2022, habiendo importado **USD 1.387 millones**, lo que arroja un superávit comercial de **USD 6.269 millones**, un 3,1% más que los 12 meses anteriores (octubre 2020 – septiembre 2021).

Gráfico 1: Comercio Internacional de las Economías Regionales enero 2017 – septiembre 2022. Valores en USD.

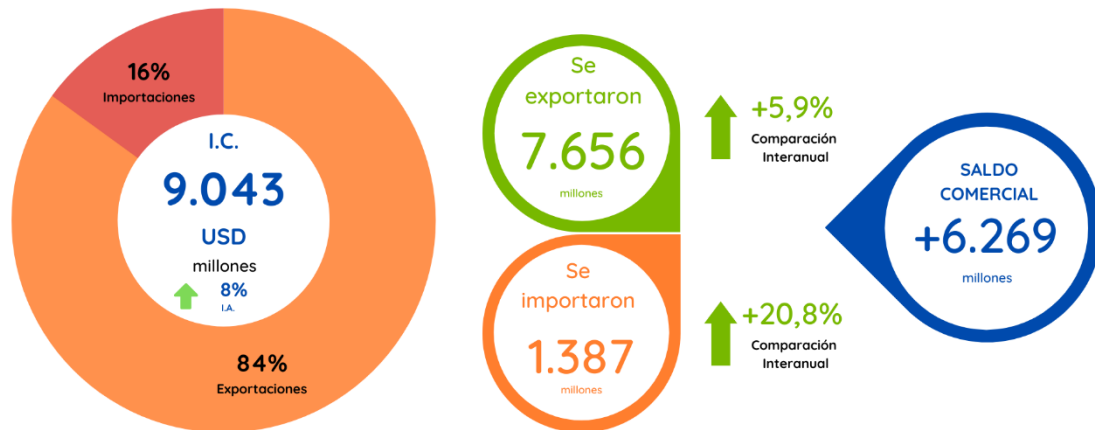


Fuente: Confederación Argentina de la Mediana Empresa en base a datos primarios publicados por INDEC

Gráfico 2: Intercambio Acumulado octubre 2021 - septiembre 2022 en las economías regionales de Argentina.


Comercio Internacional de las ER
 ÚLTIMOS 12 MESES. Valores en USD.
 

Intercambio Acumulado Octubre 2021 - Septiembre 2022



En los últimos 12 meses, de los 31 complejos productivos analizados, 21 mostraron crecimiento y 10 mostraron caídas (en dólares).

1.1 Análisis por complejo productivo.

Complejo Algodonero: Este sector exportó USD 221,6 millones, mostrando un incremento de 46,4% en los últimos 12 meses. Este complejo fue el que mayor crecimiento tuvo en el periodo mencionado.

Complejo de Ovoproductos: Creció un 41,8% en el período octubre 2021 – septiembre 2022, habiendo exportado USD 12,2 millones.

Complejo Girasolero: Con un crecimiento del 40,0%, este complejo exportó USD 35,2 millones.

Complejo Ganadero: Este complejo productivo exportó USD 344,2 millones en los últimos 12 meses, representando un 30,0% más que el período anterior.

Gráfico 3: Monitor de Exportaciones de las Economías Regionales: los 8 complejos productivos de Argentina que más crecieron **en dólares**.



2. En volumen.

En el período septiembre 2021 – agosto 2022, las economías regionales alcanzaron los **6,5 millones de toneladas exportadas**, lo que representa un **1,3% más que en el período anterior** (octubre 2020 – septiembre 2021).

De los 31 complejos analizados, lideran los complejos: **maicero** con el 11,8% del volumen, seguido por el **manisero** con 11,6%, el **legumbrero** con 10,6%, el **citrícola** con 8,4% y el **vitivinícola** con el 7,8%. En los últimos 12 meses, estos 5 complejos explicaron el 50,2% de las exportaciones en volumen de las economías regionales de Argentina.

2.2 Análisis por complejo productivo.

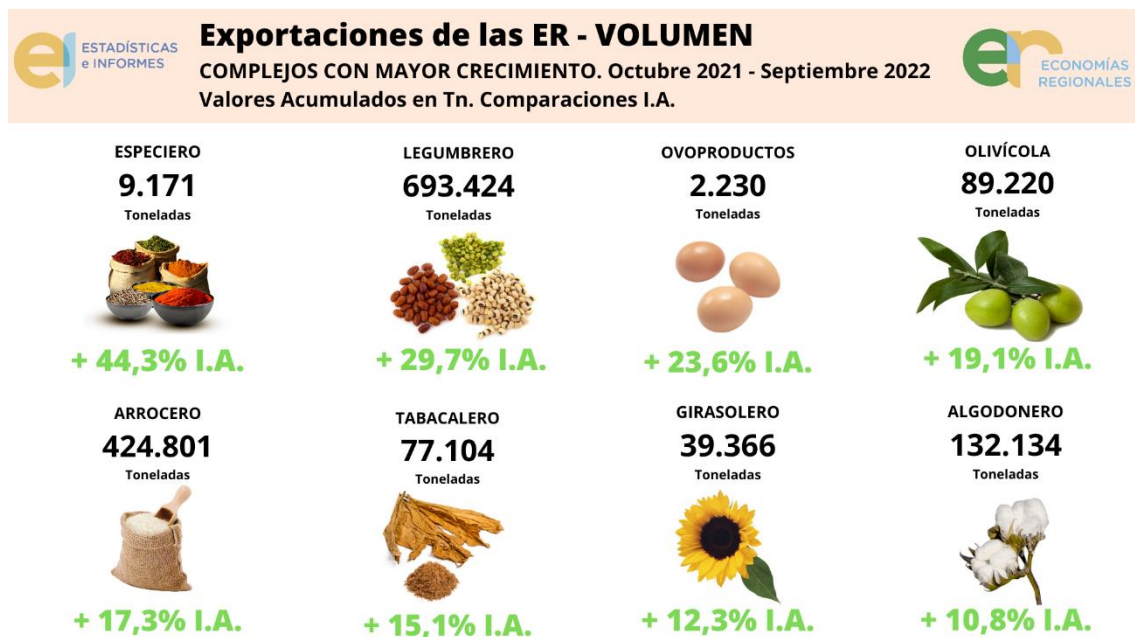
Complejo Especiero: Este complejo exportó 9.171 toneladas en el período analizado, lo que representa un crecimiento del 44,3% respecto al mismo período del año anterior.

Complejo Legumbrero: Con un total de 693.424 toneladas exportadas, el complejo especiero alcanzó un crecimiento del 29,7% en volumen.

Complejo de Ovoproductos: De octubre 2021 a septiembre 2022, este complejo alcanzó las 2.230 toneladas exportadas, mostrando un incremento del 23,6% en los últimos 12 meses.

Complejo Olivícola: Muestra un crecimiento del 19,1% en el período analizado, alcanzando las 89.220 toneladas exportadas.

Gráfico 4: Monitor de Exportaciones de las Economías Regionales: los 8 complejos productivos de Argentina que más crecieron **en volumen**.



3. Precios unitarios

Finalmente, si analizamos únicamente por valor de la tonelada exportada, observamos que el **complejo algodónero** tuvo un incremento en valor por tonelada FOB del 32,2%, pasando de USD 1.268,9 promedio en el período octubre 2020 – septiembre 2021 a USD 1.677,5 promedio en el período octubre 2021 – septiembre 2022.

En los últimos 12 meses, le sigue el **complejo ganadero**, con un incremento del 30,8% promedio (USD 5.811,4), y el **complejo girasolero** con un 24,6% promedio (USD 894,7).



Confederación Argentina de la Mediana Empresa

Entre los que tuvieron caída, se destaca el **complejo especiero**, con una baja de precio por tonelada del 18,7% (USD 652,8), y el **complejo frutícola (f. secos)**, con una caída del 14,3% (USD 2.486,7).