

Informe Técnico

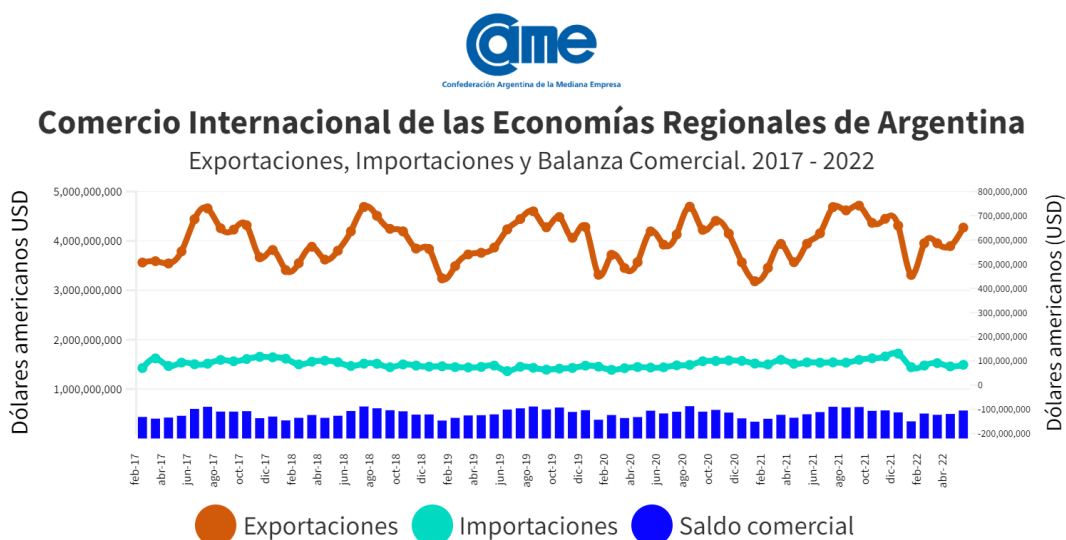
Comercio exterior: en los últimos 12 meses, las exportaciones de las economías regionales crecieron 11,2% en dólares y 7,4% en toneladas.

De acuerdo al Monitor de Exportaciones de las Economías Regionales (MEER), <elaborado por la Confederación Argentina de la Mediana Empresa (CAME) en base a datos producidos por el Instituto Argentino de Estadísticas y Censos (INDEC), **en mayo de 2022 las exportaciones acumuladas en los últimos 12 meses de las economías regionales de Argentina crecieron 11,2% en USD y 7,4% en toneladas.**

1. En dólares.

Con este aumento, las producciones regionales alcanzan los **USD 7.767 millones** exportados en el período junio 2021 – mayo 2022, habiendo importado **USD 1.330 millones**, lo que arroja un superávit comercial de **USD 6.437 millones**, un 9,4% más que los 12 meses anteriores (junio 2020 – mayo 2021).

Gráfico 1: Comercio Internacional de las Economías Regionales enero 2017 – mayo 2022. Valores en USD.

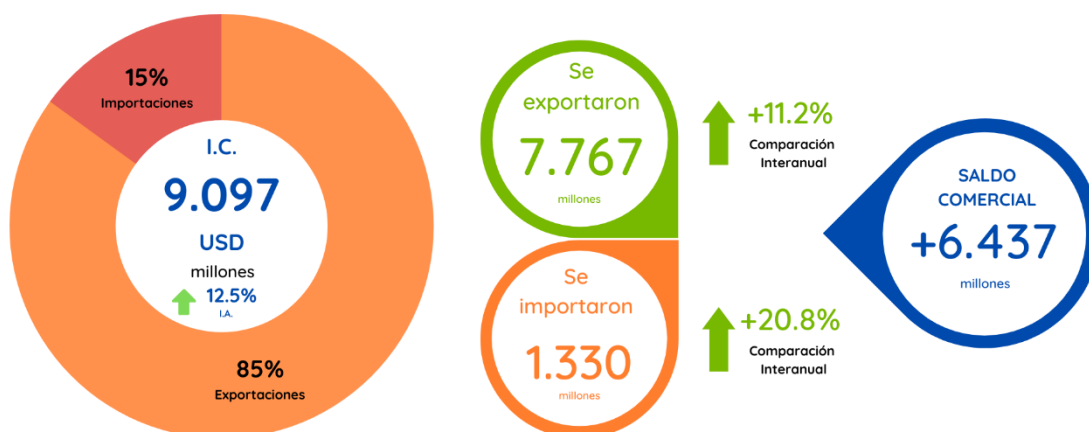


Fuente: Confederación Argentina de la Mediana Empresa en base a datos primarios publicados por INDEC

Gráfico 2: Intercambio Acumulado junio 2021 - mayo 2022 en las economías regionales de Argentina.



Intercambio Acumulado Junio 2021 - Mayo 2022



En los últimos 12 meses, de los 31 complejos productivos analizados, 20 mostraron crecimiento y 11 mostraron caídas.

1.1 Análisis por complejo productivo.

Complejo Girasolero: Con un crecimiento del 98,5%, es el complejo productivo con mayor crecimiento en el período mencionado. Cabe mencionar que los productores de las economías regionales considerados en el monitor, solo participan del 2% del total exportado por este complejo.

Complejo de Ovoproductos: Este sector exportó USD 12,1 millones, mostrando un incremento de 96,9% en los últimos 12 meses.

Complejo Algodonero: Muestra un crecimiento de 92,1% en el período junio 2021 – mayo 2022, habiendo exportado USD 231,3 millones.

Complejo Maicero: Este complejo productivo exportó USD 201,2 millones en los últimos 12 meses, representando un 62,7% más que el período anterior. Es preciso señalar que los productores de las economías regionales considerados en el monitor, solo participan del 2% del total exportado por este complejo.

Gráfico 3: Monitor de Exportaciones de las Economías Regionales: los ocho complejos productivos de Argentina que más crecieron **en dólares**.



2. En volumen.

En el período junio 2021 – mayo 2022, las economías regionales alcanzaron los **6,8 millones de toneladas exportadas**, lo que representa un **7,4% más que en el período anterior** (junio 2020 – mayo 2021).

De los 31 complejos analizados, lideran los complejos: **maicero** con el 12,1% del volumen, le sigue el **manisero** con 11,3%, **legumbrero** con 10,3%, **citrícola** con 9,5% y **vitivinícola** con el 8%. En los últimos 12 meses, estos 5 complejos explicaron el 51,2% de las exportaciones en volumen de las economías regionales de Argentina

2.2 Análisis por complejo productivo.

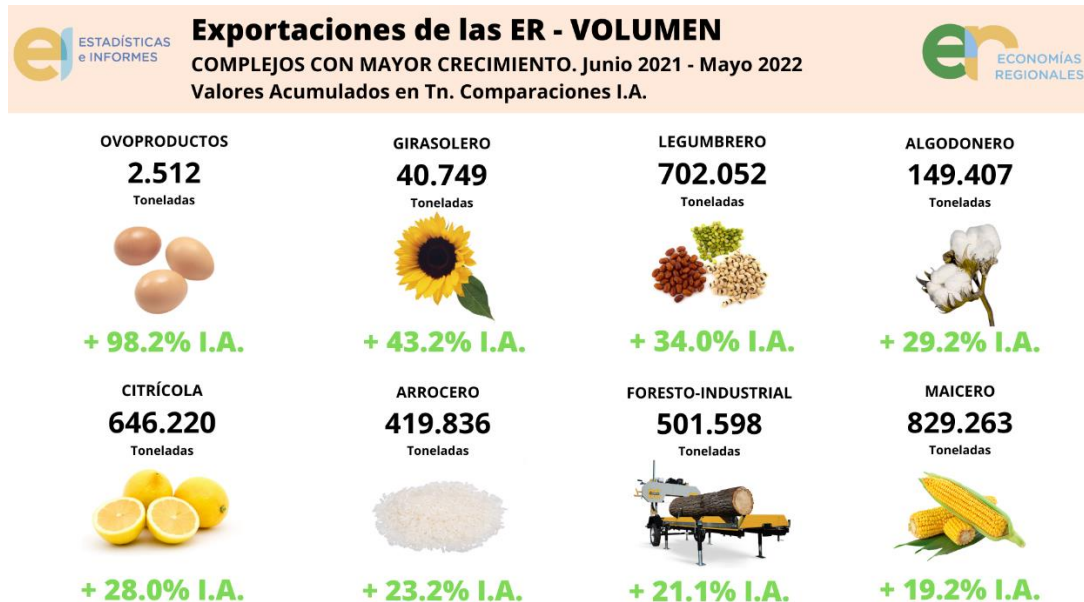
Complejo Ovoproductos: Este complejo exportó 2.512 toneladas en el período analizado, lo que representa un crecimiento del 98,2% respecto al mismo período del año anterior.

Complejo Girasolero: De junio 2021 a mayo 2022, este complejo alcanzó las 40.749 toneladas exportadas, mostrando un incremento del 43,2% en los últimos 12 meses.

Complejo Legumbrero: Con un total de 702.052 toneladas exportadas, el complejo legumbrero alcanzó un crecimiento del 34% en volumen.

Complejo Algodonero: Muestra un crecimiento del 29,2% en el período analizado, alcanzando las 149.407 toneladas exportadas.

Gráfico 4: Monitor de Exportaciones de las Economías Regionales: los ocho complejos productivos de Argentina que más crecieron **en volumen**.



3. Precios unitarios

Finalmente, si analizamos únicamente por valor de la tonelada exportada, observamos que el complejo frutícola (Frutas tropicales) tuvo un incremento en valor por tonelada FOB del 238,7%, pasando de USD 1.049 promedio, en el período junio 2020 – mayo 2021, a USD 3.553 promedio en el período junio 2021 – mayo 2022.

En los últimos 12 meses, a este complejo le sigue el algodón, con un incremento del 48,7% promedio (USD 1.548), y el Girasolero con un 38,6% promedio (USD 813,6).

Entre los que tuvieron caída, se destaca el complejo especiero con una baja de precio por tonelada del 35,8% (USD 705,4) y el cítrico, con una caída del 11,8% (USD 1.157,8).

Para acceder al Monitor de Exportaciones de las Economías Regionales, haga clic aquí.



Confederación Argentina de la Mediana Empresa

METODOLOGÍA

El Monitor de las Economías Regionales (MEER) de la República Argentina mide de forma mensual, la evolución del intercambio comercial de 31 complejos agroexportadores.

El MEER mide las exportaciones, importaciones y saldo comercial, en dólares americanos (USD) y toneladas (Tn.). A partir de estas mediciones, se calculan los precios promedios por tonelada.

Los 31 complejos agroexportadores de las Economías Regionales, incluye 24 capítulos, 293 partidas y 1.963 subpartidas de la Nomenclatura Común del Mercosur (NCM).

Cada complejo monitoreado, incluye las posiciones arancelarias que lo componen, asimismo, se lo ponderó según la representatividad que tienen los pequeños y medianos productores agropecuarios, con el objetivo de "eliminar" la incidencia de los grandes jugadores del comercio internacional argentino.

La ponderación solo se hace por porcentajes de los totales exportados, ya que las bases que alimentan al MEER no distinguen origen geográfico de las exportaciones/importaciones.

Los precios de exportación son medidos en incoterm FOB (Free On Board) y los de importación son medidos en incoterm CIF (Cost, Insurance and Freight).

A continuación, se presentan las ponderaciones que se realizan sobre cada complejo productivo que componen el MEER.

Cuadro de ponderación por complejo productivo.



Confederación Argentina de la Mediana Empresa

SECTOR	Ponderación del COMPLEJO	SECTOR	Ponderación del COMPLEJO
VITIVINÍCOLA	100%	FRUTÍCOLA (Frutas finas)	100%
MANISERO	100%	GANADERO	10%
CITRÍCOLA	100%	PORCINO Y CAPRINO	100%
LEGUMBRERO	100%	CARNE DE POLLO	100%
FORESTO-INDUSTRIAL	100%	OVOPRODUCTOS	100%
FRUTÍCOLA (Manzanas, peras y membrillos)	100%	LÁCTEO	8%
TABACALERO	100%	LÁCTEO PROCESADO	8%
OLIVÍCOLA	100%	ACUÍCOLA	15%
HORTÍCOLA	100%	FRUTÍCOLA (F. Secos)	100%
APÍCOLA	100%	ALGODONERO	100%
PAPERO	100%	MAICERO	2%
ARROCERO	100%	GIRASOLERO	2%
YERBATERO	100%	ESPECIERO	100%
TEALERO	100%	FRUTÍCOLA (Frutas tropicales)	100%
AZUCARERO	100%	LANERO	100%
FRUTÍCOLA (Carozo)	100%	TOTALES DE LA CANASTA DE ECONOMIAS REGIONALES CAME	

Fuente: Economías regionales de CAME.