



Confederación Argentina de la Mediana Empresa

# Monitor de Exportaciones Pymes de Productos Industriales

(MEPPI)

Enero - Diciembre



ESTADÍSTICAS  
e INFORMES



**Total exportado por las Pymes, en Dólares. Enero - Diciembre 2023**

Dólares

**3.996 M**

**-7,3%**

Variación I.A.

El total exportado por las pymes corresponde a un

**7,6%** del total nacional

Principal destino de las exportaciones argentinas



**Brasil**

**16,5%**

del total exportado por las PyMEs

Ver página [6](#).

Totales exportados en millones de USD, por complejo productivo. Var. IA

P.P.\*

6,9%



**USD 921,6**

**-9,1%**

Var. IA

**Alimentos y bebidas**

91,8%



**USD 6,0**

**-4,4%**

Var. IA

**Calzado y sus partes**

40,3%



**USD 182,8**

**1,6%**

Var. IA

**Pieles y manufacturas de cuero**

P.P.

51,9%



**USD 123,9**

**-11,5%**

Var. IA

**Madera y sus manufacturas**

1,6%



**USD 42,2**

**53,9%**

Var. IA

**Manufacturas diversas**

2,2%



**USD 247,9**

**-10,5%**

Var. IA

**Material de transporte y manufacturas de metal**

P.P.

32,9%



**USD 584,8**

**-9,0%**

Var. IA

**Materiales eléctricos y sus manufacturas**

19,9%



**USD 107,9**

**-17,6%**

Var. IA

**Minerales y sus manufacturas**

25,9%



**USD 157,1**

**-20,8%**

Var. IA

**Papel, cartón y sus manufacturas**

P.P.

0,8%



**USD 106,7**

**83,1%**

Var. IA

**Petróleo y combustibles**

26,0%



**USD 263,8**

**-4,8%**

Var. IA

**Plástico, caucho y sus manufacturas**

14,6%



**USD 955,1**

**-8,2%**

Var. IA

**Químicos**

P.P.

51,4%



**USD 174,3**

**65,3%**

Var. IA

**Tabaco y derivados**

45,4%



**USD 122,3**

**-42,6%**

Var. IA

**Telas y manufacturas textiles**

Toneladas exportadas

**2,83**

Millones de Tn.

**-5,3%**

Variación I.A.

Ver página [3](#).

Principal método de transporte



**64,8%**

de las operaciones

Ver página [5](#).

Región con mayor crecimiento

**Patagonia**



**30,5%**

Variación I.A.

Ver página [4](#).

\*: P.P.: Porcentaje de empresas exportadoras del rubro consideradas PyMEs.

**Total exportado por las Pymes, en Toneladas.** Enero - Diciembre 2023



Toneladas

**2,83**

Millones de Tn.

Variación interanual

**-5,3%**

Totales exportados en toneladas, por complejo productivo. Var. IA

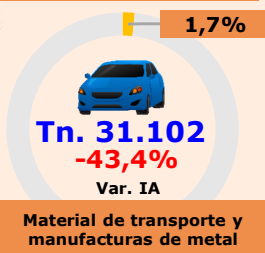
P.P.



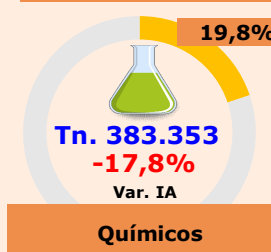
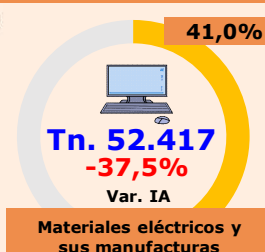
P.P.



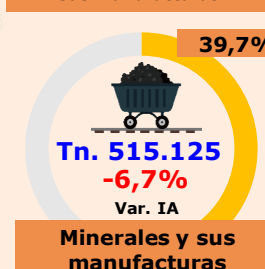
P.P.



P.P.

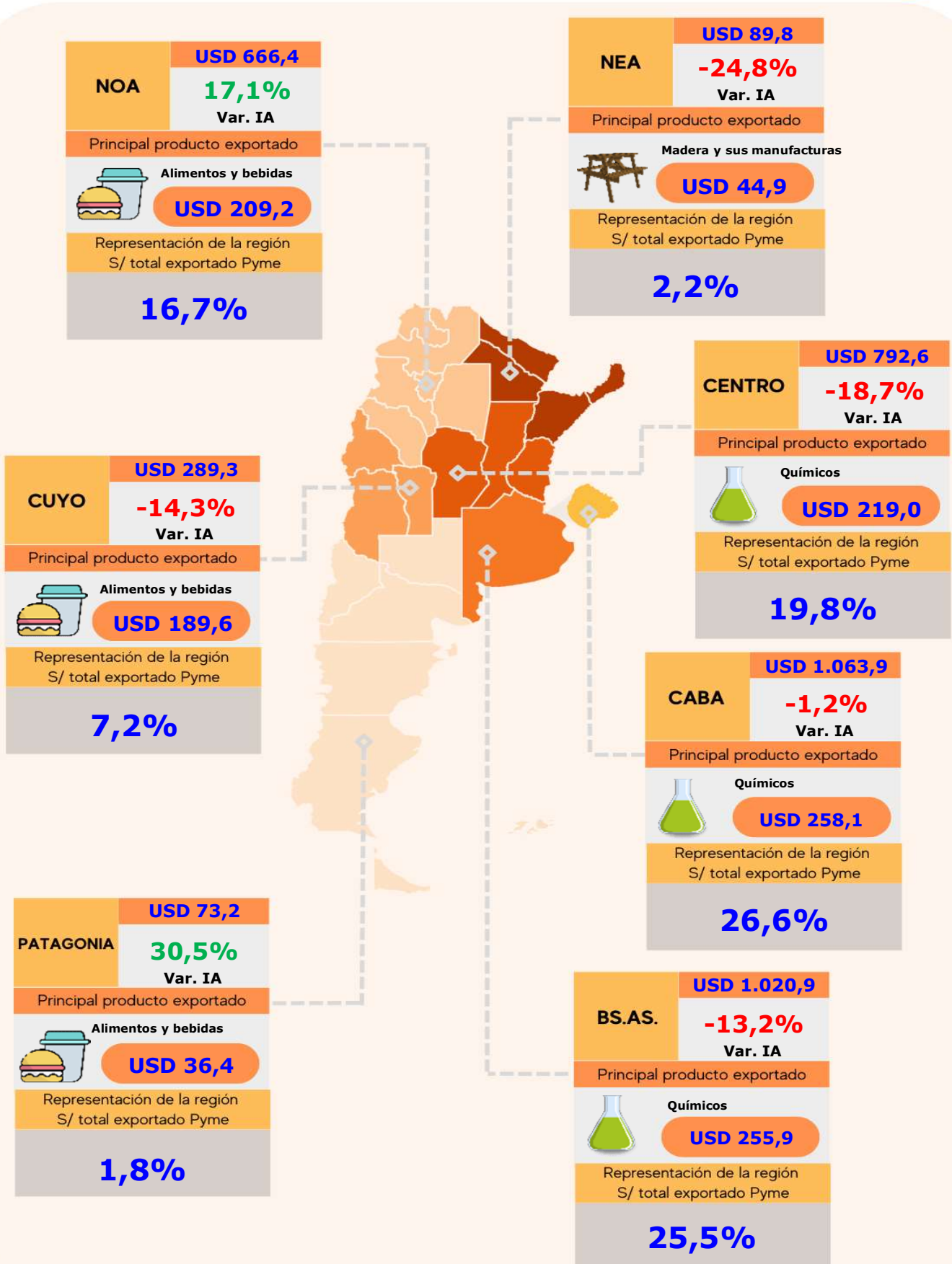


P.P.





Exportación de las Pymes, en millones USD, por región. Enero - Diciembre 2023



Transporte utilizado por las PyMEs argentinas para exportar. Enero - Diciembre 2023



Avión del total exportado  
**11,1%**  
3,1%  
Var. IA

Tren del total exportado  
**0,3%**  
-4,0%  
Var. IA



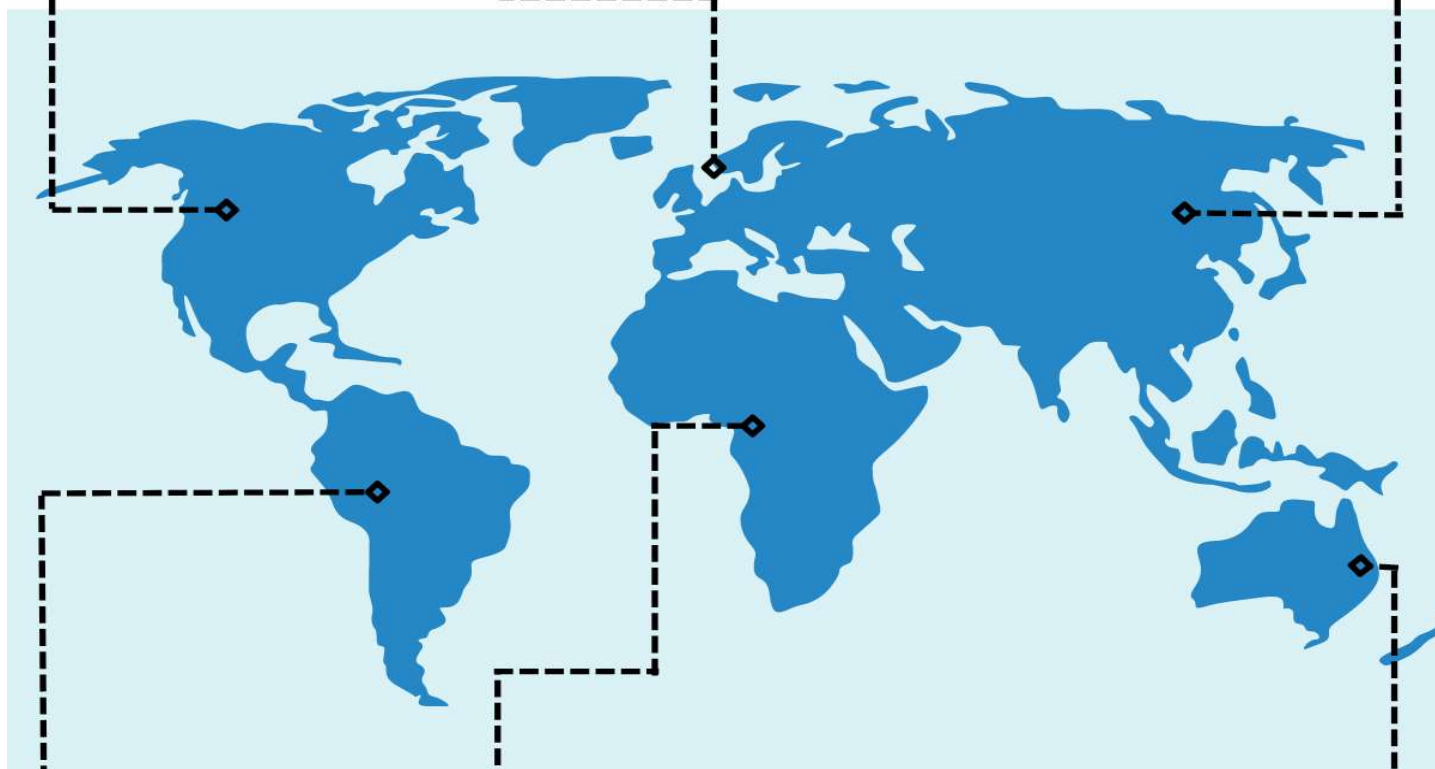
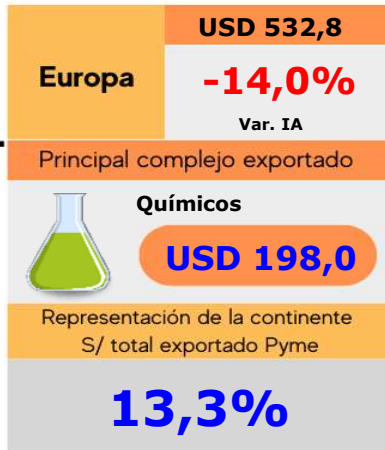
Camión del total exportado  
**64,8%**  
-6,5%  
Var. IA



Buque del total exportado  
**19,9%**  
-19,6%  
Var. IA



Exportación de las Pymes, por continente, en millones de USD. Enero - Diciembre 2023





**ANEXOS - TABLA 1**  
**TOTAL EXPORTADO POR LAS PYMES, EN MILLONES DE DÓLARES. POR**  
**COMPLEJO PRODUCTIVO**

Enero - Diciembre 2023

COMPLEJO	Exportado	Var. IA	Part. PYME
Alimentos y bebidas	USD 921,62	-9,1%	6,9%
Calzado y sus partes	USD 6,05	-4,4%	91,8%
Pieles y manufacturas de cuero	USD 182,76	1,6%	40,3%
Madera y sus manufacturas	USD 123,92	-11,5%	51,9%
Manufacturas diversas	USD 42,18	53,9%	1,6%
Material de transporte y manufacturas de metal	USD 247,86	-10,5%	2,2%
Materiales eléctricos y sus manufacturas	USD 584,80	-9,0%	32,9%
Minerales y sus manufacturas	USD 107,89	-17,6%	19,9%
Papel, cartón y sus manufacturas	USD 157,09	-20,8%	25,9%
Petróleo y combustibles	USD 106,70	83,1%	0,8%
Plástico, caucho y sus manufacturas	USD 263,76	-4,8%	26,0%
Químicos	USD 955,10	-8,2%	14,6%
Tabaco y derivados	USD 174,33	65,3%	51,4%
Telas y manufacturas textiles	USD 122,33	-42,6%	45,4%
<b>TOTALES</b>	<b>USD 3.996,39</b>	<b>-7,3%</b>	<b>7,6%</b>

Exportado TOTAL en USD	USD	52.743
Exportado por las Pymes	USD	3.996
Exportado por las grandes empresas	USD	48.746



**ANEXOS - TABLA 2**  
**TOTAL EXPORTADO POR LAS PYMES, EN TONELADAS. POR COMPLEJO PRODUCTIVO**

Enero - Diciembre 2023

COMPLEJO	Exportado	Var. IA	Part. PYME
Alimentos y bebidas	Tn. 858.647	-19,1%	3,4%
Calzado y sus partes	Tn. 305	-39,0%	95,1%
Pieles y manufacturas de cuero	Tn. 120.668	40,2%	50,8%
Madera y sus manufacturas	Tn. 396.567	61,3%	55,5%
Manufacturas diversas	Tn. 1.402	-33,1%	12,6%
Material de transporte y manufacturas de metal	Tn. 31.102	-43,4%	1,7%
Materiales eléctricos y sus manufacturas	Tn. 52.417	-37,5%	41,0%
Minerales y sus manufacturas	Tn. 515.125	-6,7%	39,7%
Papel, cartón y sus manufacturas	Tn. 141.260	-19,8%	67,6%
Petróleo y combustibles	Tn. 170.540	112,0%	0,9%
Plástico, caucho y sus manufacturas	Tn. 53.763	-13,1%	10,5%
Químicos	Tn. 383.353	-17,8%	19,8%
Tabaco y derivados	Tn. 38.087	21,7%	50,9%
Telas y manufacturas textiles	Tn. 62.564	-22,5%	57,5%
<b>TOTALES</b>	Tn. 2.825.798	<b>-5,3%</b>	<b>5,4%</b>

Exportado TOTAL en Tn.	Tn. 51.927.293
Exportado por las Pymes	Tn. 2.825.798
Exportado por las grandes empresas	Tn. 49.101.495





**ANEXOS - TABLA 3**  
**TOTAL EXPORTADO POR LAS PYMES, EN MILLONES DE DÓLARES. POR**  
**PROVINCIA**

Enero - Diciembre 2023

PROVINCIA	Exportado	Var. IA	Part. PYME
BUENOS AIRES	USD 1.020,87	-13,2%	25,5%
CABA	USD 1.063,87	-1,2%	26,6%
CATAMARCA	USD 1,96	-56,6%	0,0%
CHACO	USD 21,77	-0,9%	0,5%
CHUBUT	USD 9,57	9,5%	0,2%
CORDOBA	USD 278,47	0,0%	7,0%
CORRIENTES	USD 13,64	-27,7%	0,3%
ENTRE RIOS	USD 146,89	-3,7%	3,7%
FORMOSA	USD 0,54	-47,2%	0,0%
JUJUY	USD 87,83	116,8%	2,2%
LA PAMPA	USD 0,99	-35,0%	0,0%
LA RIOJA	USD 71,04	-0,5%	1,8%
MENDOZA	USD 208,51	-17,1%	5,2%
MISIONES	USD 53,89	-26,3%	1,3%
NEUQUEN	USD 25,58	20,4%	0,6%
RIO NEGRO	USD 33,58	51,2%	0,8%
SALTA	USD 205,69	21,4%	5,1%
SAN JUAN	USD 46,43	4,0%	1,2%
SAN LUIS	USD 34,37	-17,2%	0,9%
SANTA CRUZ	USD 0,86	13,5%	0,0%
SANTA FE	USD 367,23	-32,5%	9,2%
SANTIAGO DEL ESTERO	USD 0,66	-85,5%	0,0%
TIERRA DEL FUEGO	USD 2,64	60,4%	0,1%
TUCUMAN	USD 299,22	5,7%	7,5%
<b>TOTAL</b>	<b>USD 3.996,39</b>	<b>-7,3%</b>	<b>100,0%</b>



**ANEXOS - TABLA 4**  
**TOTAL EXPORTADO POR LAS PYMES, EN MILLONES DE DÓLARES. POR**  
**REGIÓN**

Enero - Diciembre 2023

Región	Exportado	Var. IA	Part. PYME
CABA	USD 1.063,87	-1,2%	26,6%
Buenos Aires	USD 1.020,87	-13,2%	25,5%
Centro	USD 792,59	-18,7%	19,8%
NOA	USD 666,40	17,1%	16,7%
NEA	USD 89,84	-24,8%	2,2%
Patagonia	USD 73,22	30,5%	1,8%
Cuyo	USD 289,31	-14,3%	7,2%
<b>TOTAL</b>	<b>USD 3.996,39</b>	<b>-7,3%</b>	<b>100,0%</b>

**ANEXOS - TABLA 5**  
**TOTAL EXPORTADO POR LAS PYMES, EN MILLONES DE DÓLARES. POR MEDIO DE TRANSPORTE**

Enero - Diciembre 2023

MEDIO DE TRANSPORTE	Exportado	Var. IA	Part. PYME
CAMION	USD 2.590,52	-6,5%	64,8%
ACUATICA	USD 795,34	-19,6%	19,9%
AVION	USD 445,43	3,1%	11,1%
VIA POSTAL	USD 0,00	-95,2%	0,0%
OLEODUCTO - GASODUCTO	USD 0,02	-13,3%	0,0%
FERROCARRIL	USD 13,77	-4,0%	0,3%
PROPIOS MEDIOS	USD 30,93	70,9%	0,8%
No disponible	USD 120,38	40,5%	3,0%
<b>TOTAL</b>	<b>USD 3.996,39</b>	<b>-7,3%</b>	<b>100,0%</b>



**ANEXOS - TABLA 6  
TOTAL EXPORTADO POR LAS PYMES, EN MILLONES DE DÓLARES. POR  
CONTINENTE**

Enero - Diciembre 2023

CONTINENTE	Exportado	Var. IA	Incidencia
AMERICA DEL SUR	USD 1.976	-7,8%	49,4%
ASIA	USD 621	6,0%	15,5%
EUROPA	USD 533	-14,0%	13,3%
AFRICA	USD 54	-15,6%	1,3%
AMERICA DEL NORTE	USD 775	-9,3%	19,4%
OCEANIA	USD 38	-13,4%	1,0%
<b>TOTAL</b>	<b>USD 3.996</b>	<b>-7,3%</b>	<b>100,0%</b>

**ANEXOS - TABLA 7  
TOTAL EXPORTADO POR LAS PYMES, EN MILLONES DE DÓLARES. PRINCIPAL COMPLEJO POR  
CONTINENTE**

AMERICA DEL SUR			
COMPLEJO	Exportado	Var. IA	Part. PYME
Químicos	USD 460	-8,4%	23,3%
ASIA			
Pieles y manufacturas de cuero	USD 117	18,4%	18,9%
EUROPA			
Químicos	USD 198	-11,0%	37,2%
AFRICA			
Materiales eléctricos y sus manufacturas	USD 20	-6,2%	36,4%
AMERICA DEL NORTE			
Alimentos y bebidas	USD 218	-11,0%	28,1%
OCEANIA			
Materiales eléctricos y sus manufacturas	USD 12	-25,9%	31,4%



**ANEXOS - TABLA 7**  
**TOTAL EXPORTADO POR LAS PYMES, EN MILLONES DE DÓLARES.**  
**PRINCIPALES PAÍSES**

PAÍS	Exportado	Var. IA	Incidencia
Brasil	USD 659,2	-10,6%	16,5%
Estados Unidos	USD 471,8	-3,6%	11,8%
Chile	USD 406,8	-5,0%	10,2%
Uruguay	USD 352,5	-17,0%	8,8%
China	USD 283,1	67,7%	7,1%
Paraguay	USD 186,9	-5,0%	4,7%
México	USD 144,9	-18,9%	3,6%
Bolivia	USD 97,4	-14,6%	2,4%
Irlanda	USD 88,2	12,6%	2,2%
Colombia	USD 78,2	-17,2%	2,0%
España	USD 72,9	28,9%	1,8%
Perú	USD 68,3	-15,0%	1,7%
Z. Franca Montevideo	USD 65,2	4420,0%	1,6%
India	USD 57,0	40,5%	1,4%
Países Bajos	USD 55,0	-47,7%	1,4%
Vietnam	USD 50,2	-43,5%	1,3%
Francia	USD 48,0	1,1%	1,2%
Italia	USD 47,2	-22,7%	1,2%
Reino Unido	USD 46,8	-12,0%	1,2%
Alemania	USD 44,9	-29,5%	1,1%
<b>TOTAL</b>	<b>USD 3.324,6</b>	<b>-7,3%</b>	<b>83,2%</b>





**ANEXOS - TABLA 8**  
**TOTAL EXPORTADO POR LAS PYMES, EN MILLONES DE DÓLARES.**  
**BLOQUES ECONOMICOS**

<b>BLOQUE</b>		<b>Exportado</b>	<b>Var. IA</b>	<b>Incidencia</b>
ALADI	USD	2.044.206.028,9	-11,5%	51,2%
CAN	USD	286.192.512,7	-14,5%	7,2%
MERCOSUR	USD	1.198.608.194,8	-11,8%	30,0%
Alianza del Pacífico	USD	698.280.974,4	-10,7%	17,5%
ASEAN	USD	116.029.442,1	-25,6%	2,9%
RCEP	USD	494.708.237,8	-7,5%	12,4%
TLCAN	USD	652.544.558,4	-8,8%	16,3%
Unión Europea	USD	457.405.265,5	-15,3%	11,4%