

Informe técnico

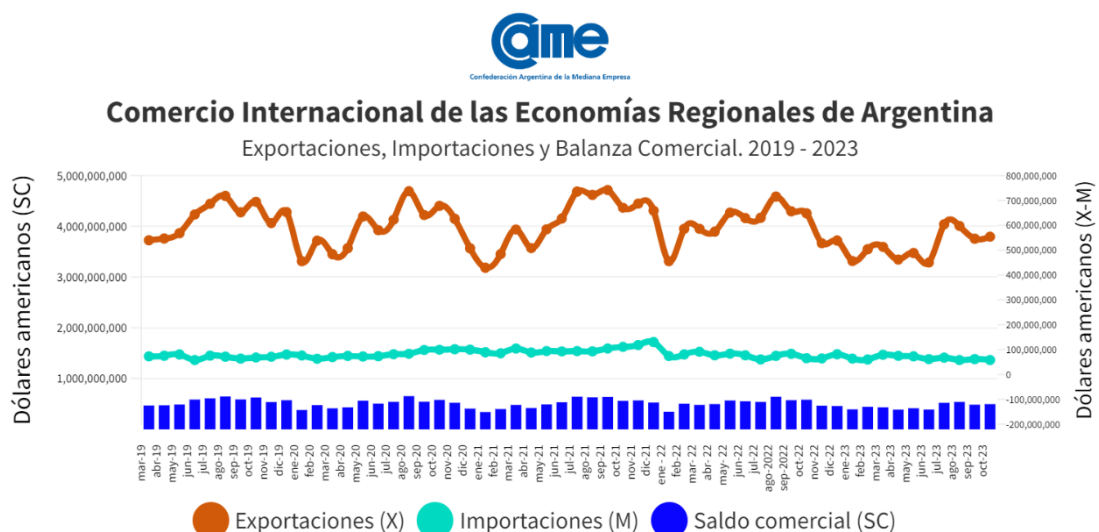
Comercio exterior: en octubre del 2023, las exportaciones de las economías regionales cayeron 18,1% en toneladas y 16% en dólares

De acuerdo con el Monitor de Exportaciones de las Economías Regionales (MEER), elaborado por la Confederación Argentina de la Mediana Empresa (CAME) en base a datos producidos por el Instituto Nacional de Estadísticas y Censos (INDEC), **octubre terminó con una caída en las exportaciones de las economías regionales del 18,1% en toneladas y 16% en dólares, lo que representa una baja interanual de 1,17 millones de toneladas en el volumen comercializado y de USD 1.226 millones en el total exportado.**

1. En dólares.

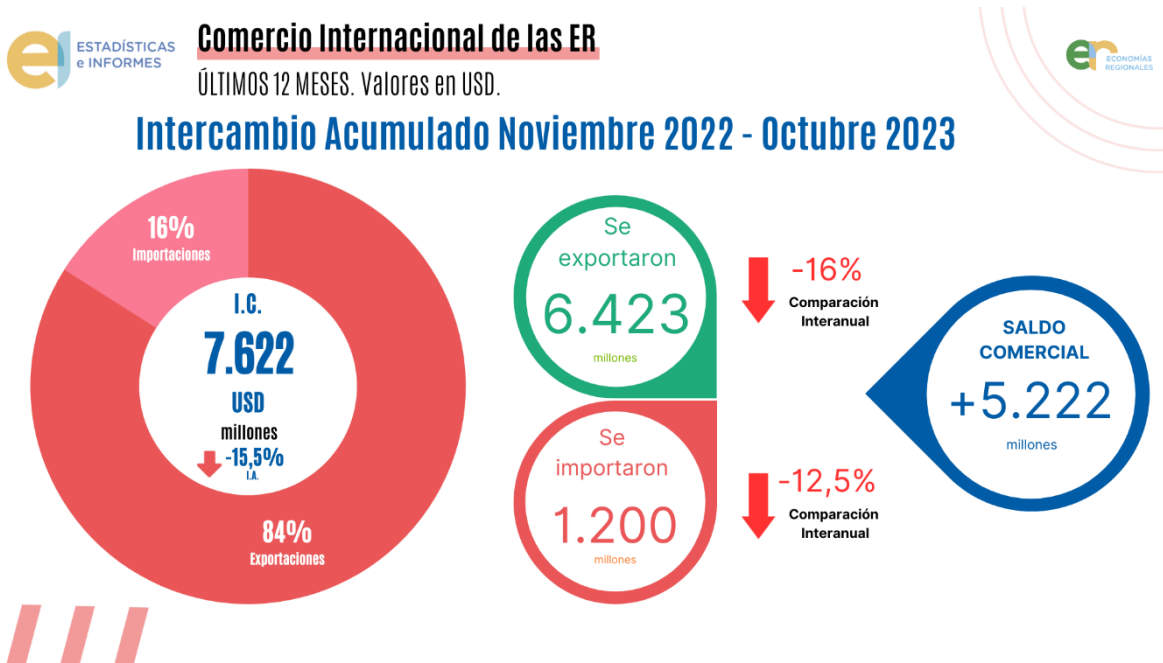
Con esta caída, las exportaciones regionales alcanzaron los **USD 6.423 millones** exportados en el período noviembre 2022 – octubre 2023, habiendo importado **USD 1.200 millones**, lo que arroja un superávit comercial de **USD 5.222 millones**.

Gráfico 1: Comercio Internacional de las Economías Regionales marzo 2019 – octubre 2023. Valores en USD.



Fuente: Confederación Argentina de la Mediana Empresa en base a datos primarios publicados por INDEC

Gráfico 2: Intercambio acumulado noviembre 2022 – octubre 2023 en las economías regionales de Argentina.



En los últimos 12 meses, 6 de los 31 complejos productivos analizados mostraron crecimiento. Por otro lado, dentro de los 25 que mostraron variación negativa, se encuentran 4 de los 5 complejos con mayor incidencia en las exportaciones en dólares, lo que explica la caída que se genera en la comparación interanual.

1.1 Complejos productivos con mayor incidencia en dólares.

De los 31 complejos analizados, y dentro de los que **mayor incidencia tienen en dólares exportados**, lideran los complejos: **manisero**, con el 16,1%, seguido por el **vitivinícola** (14,8%), el **citrícola** (8,8%), el **legumbrero** (5,8%) y el **olivícola** (4,4%). En los últimos 12 meses, estos 5 complejos explicaron el 49,9% de las exportaciones en dólares de las economías regionales de Argentina.

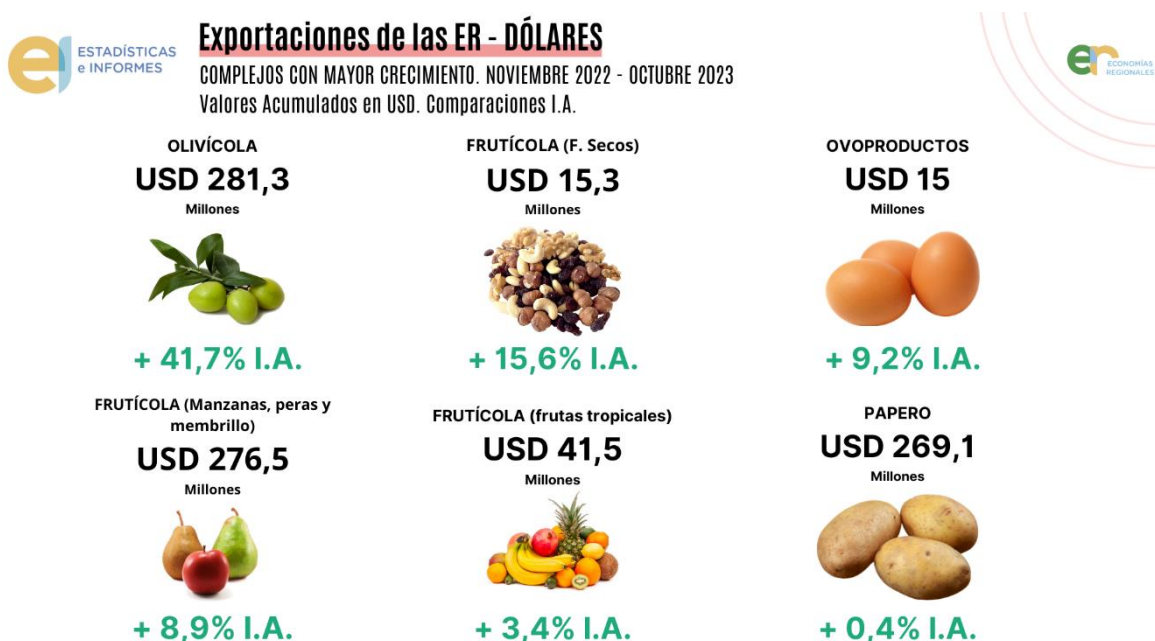
1.2 Análisis por complejo productivo.

El **complejo olivícola** es el de mayor crecimiento en los 12 meses analizados, con un aumento del 41,7% y un total de USD 281,3 millones exportados.

A este complejo, lo siguen el **frutícola (frutos secos)**, con un crecimiento interanual del 15,6%; los **ovoproductos**, con un crecimiento del 9,2%; y el **frutícola (manzanas, peras y membrillos)**, con una suba del 8,9%.

Por otra parte, se destaca el **complejo manisero**, el de mayor incidencia en las exportaciones en dólares (16,1%), al presentar una baja del **0,4%**.

Gráfico 3: Monitor de Exportaciones de las Economías Regionales: los 6 complejos productivos de Argentina que más crecieron **en dólares**.



2. En volumen.

En el período noviembre 2022 –octubre 2023, las economías regionales alcanzaron los 5,3 millones **de toneladas exportadas**, lo que representa un **18,1% menos que en el período anterior** (noviembre 2021 –octubre 2022).

2.1 Análisis por complejo productivo.

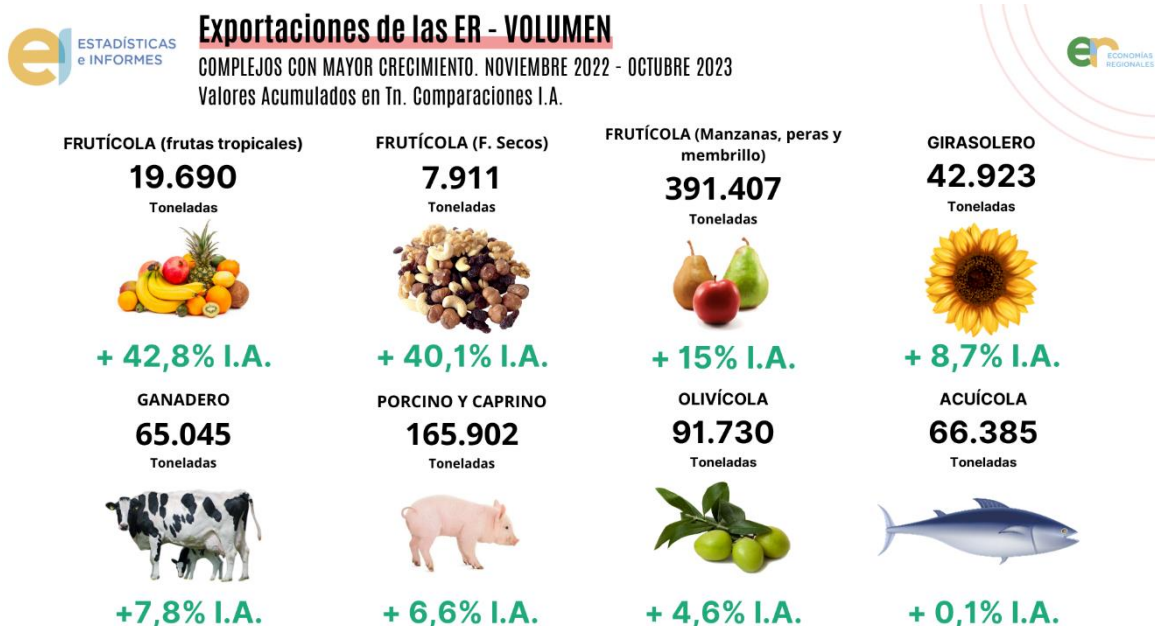
El **complejo frutícola (frutas tropicales)** exportó 19.690 toneladas en el período analizado, lo que representa un crecimiento del 42,8% respecto al mismo período del año anterior. Lo sigue el **frutícola (frutos secos)**, con un

aumento en las toneladas exportadas de un 40,1%; el **frutícola (Manzanas, peras y membrillos)**, con una suba del 15%; y el **girasolero**, con un crecimiento del 8,7% -los productores de las economías regionales considerados en el monitor sólo participan del 2% del total exportado por este complejo-.

Cabe destacar que 8 de los 31 complejos analizados presentaron un aumento interanual en el volumen exportado contra 23 que disminuyeron, incluyendo 4 de los 5 complejos con mayor incidencia.

Son los casos del **complejo maicero**, con una caída del 32,8% -los productores regionales considerados sólo participan del 2% del total exportado por este complejo-; el **legumbrero**, cayendo 23%; el **citrícola**, con una baja del 22%; y finalmente el **manisero**, con una caída del 6,3%.

Gráfico 4: Monitor de Exportaciones de las Economías Regionales: los 8 complejos productivos de Argentina que más crecieron **en volumen**.



1. Precios unitarios

Finalmente, si analizamos únicamente por valor de tonelada exportada, observamos que el **complejo de ovoproductos** tuvo un incremento en valor FOB por tonelada del 56%, llegando a los USD 8.737.



Confederación Argentina de la Mediana Empresa

Con valores favorables en los 3 aspectos analizados (dólares, volumen y precio FOB), se encuentra el **complejo olivícola**.

Finalmente, los complejos que tuvieron mayor caída en el precio unitario fueron el **complejo algodonero**, con una baja de precio por tonelada del 29,3%; y el **ganadero**, con una caída del 28,2%.