



Confederación Argentina de la Mediana Empresa

Monitor de Exportaciones Pymes de Productos Industriales

(MEPPI)

Enero - Junio 2023



ESTADÍSTICAS
e INFORMES



Total exportado por las Pymes, en Dólares. Enero - Junio 2023



Principal destino de las exportaciones argentinas



Totales exportados en millones de USD, por complejo productivo. Var. IA

P.P.*



P.P.



P.P.



P.P.



P.P.



Toneladas exportadas



-19,4%

Variación I.A.

Ver página [3](#).

Principal método de transporte



64,5%

de las operaciones

Ver página [5](#).

Región con mayor crecimiento



47,8%

Variación I.A.

Ver página [4](#).

*: P.P.: Porcentaje de empresas exportadoras del rubro consideradas PyMEs.

Total exportado por las Pymes, en Toneladas. Enero - Junio 2023



Toneladas

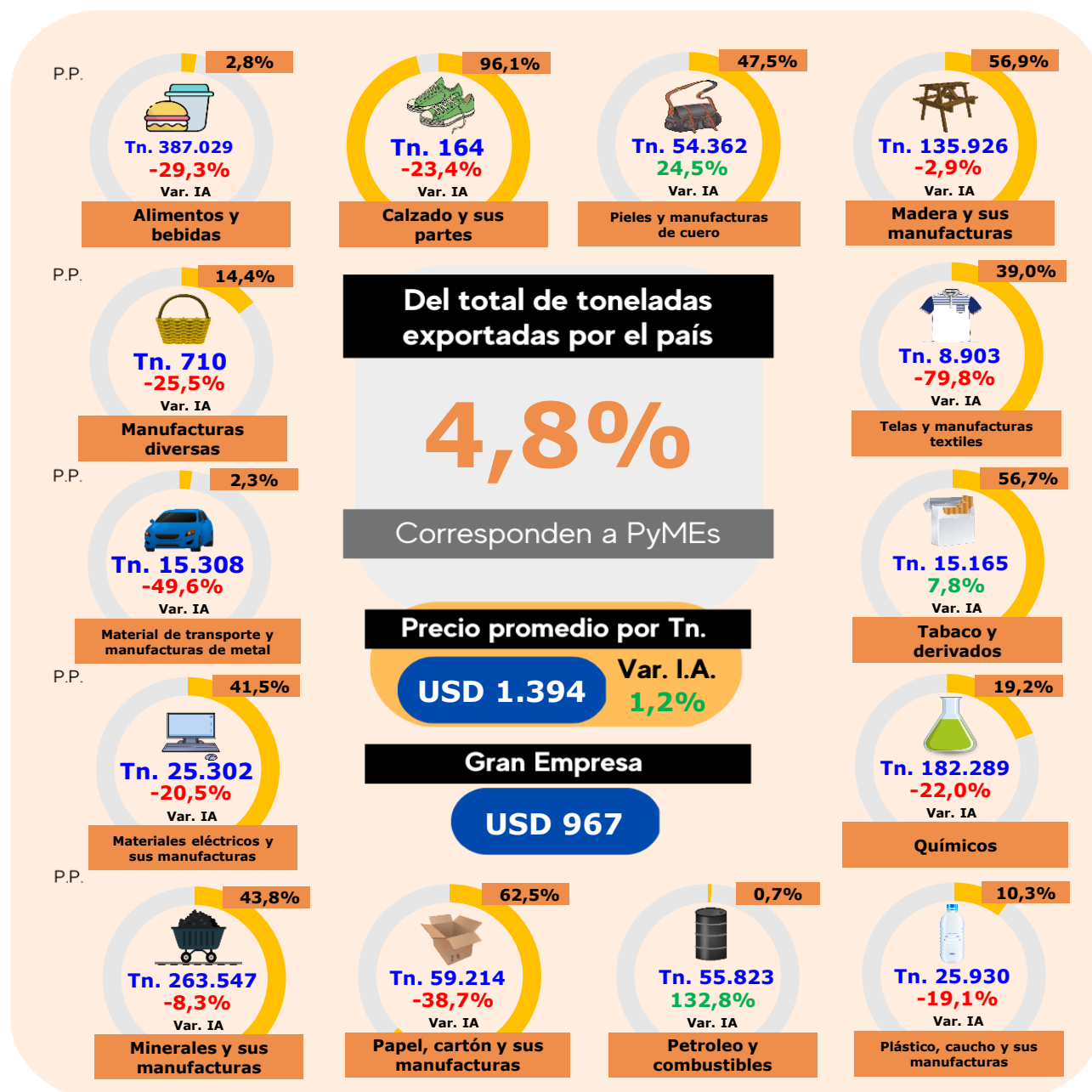
1,23

Millones de Tn.

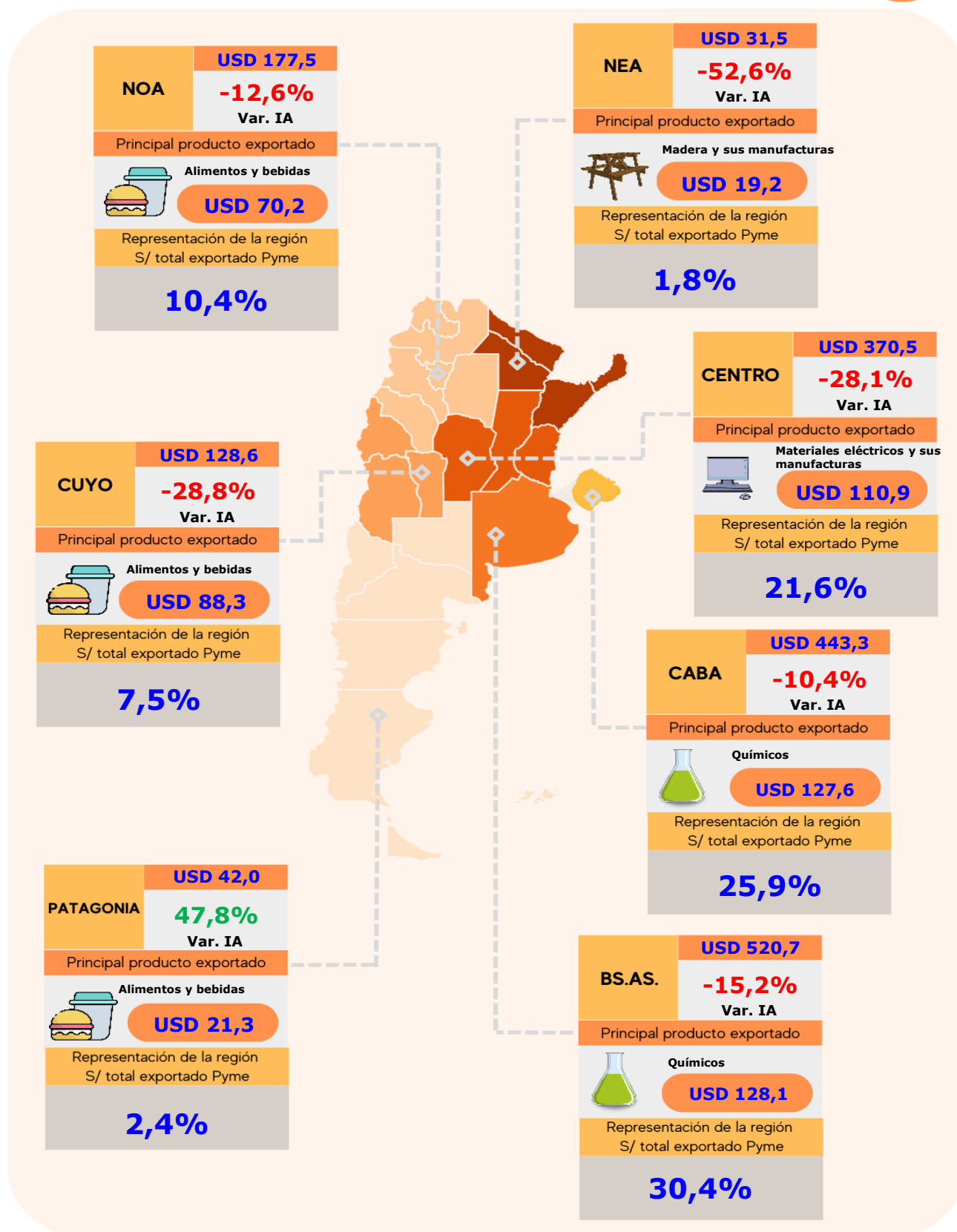
Variación interanual

-19,4%

Totales exportados en toneladas, por complejo productivo. Var. IA



Exportación de las Pymes, en millones USD, por región. Enero - Junio 2023



Transporte utilizado por las PyMEs argentinas para exportar. Enero - Junio 2023



Avión

del total exportado

12,6%

-0,1%

Var. IA

Tren

del total exportado

0,7%

623,8%

Var. IA

Camión

del total exportado

64,5%

-14,0%

Var. IA

Buque

del total exportado

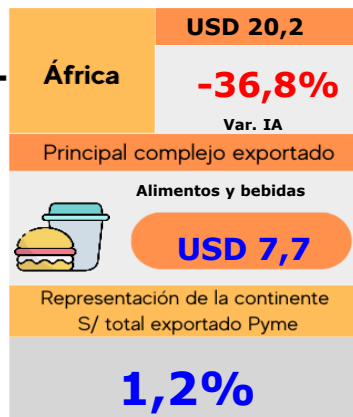
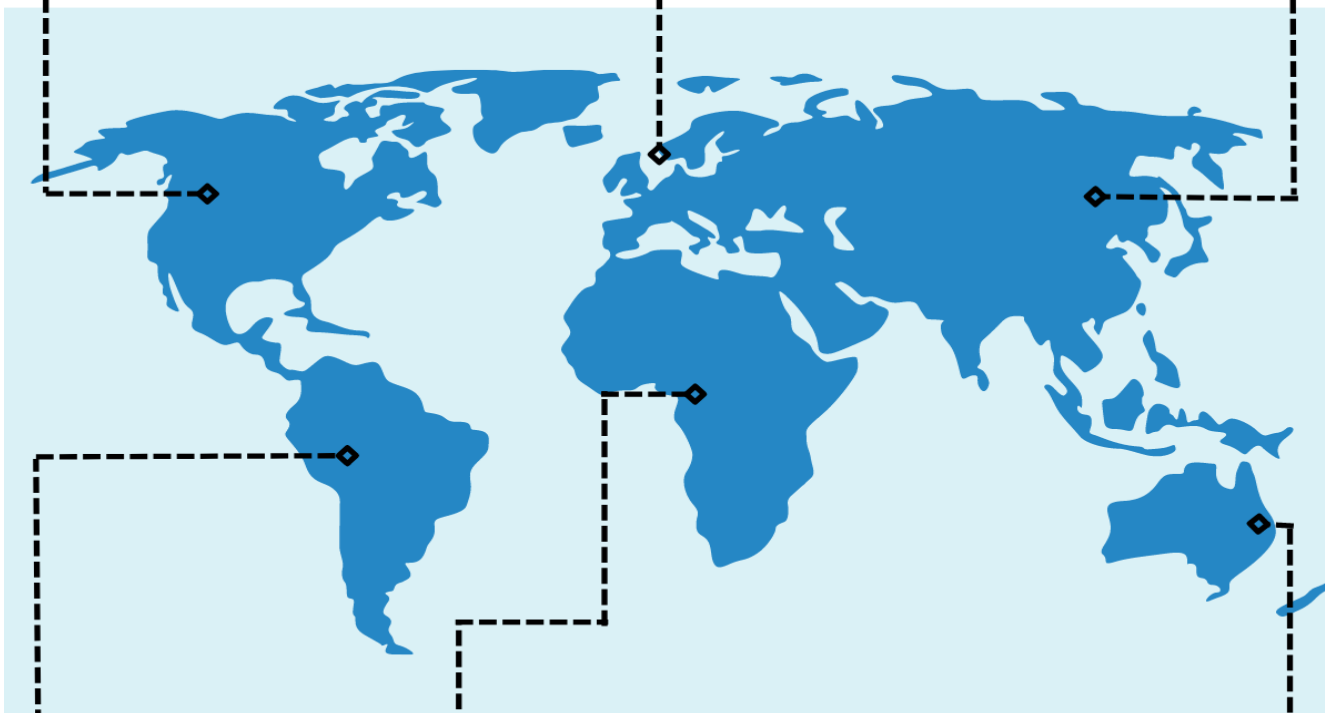
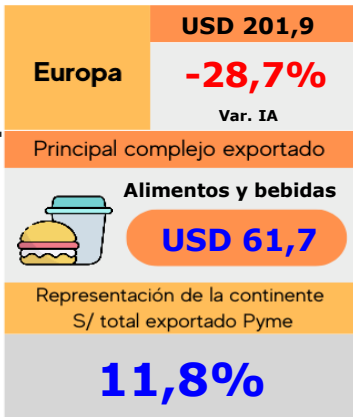
19,5%

-39,6%

Var. IA

Otros medios utilizados: 2,8%

Exportación de las Pymes, por continente, en millones de USD. Enero - Junio 2023





ANEXOS - TABLA 1
TOTAL EXPORTADO POR LAS PYMES, EN MILLONES DE DÓLARES. POR
COMPLEJO PRODUCTIVO

Enero - Junio 2023

COMPLEJO	Exportado	Var. IA	Part. PYME
Alimentos y bebidas	USD 393,73	-23,1%	5,4%
Calzado y sus partes	USD 3,46	2,9%	93,9%
Pieles y manufacturas de cuero	USD 80,17	-16,1%	36,1%
Madera y sus manufacturas	USD 54,13	-35,7%	50,0%
Manufacturas diversas	USD 9,10	-27,5%	0,7%
Material de transporte y manufacturas de metal	USD 111,73	-24,0%	2,3%
Materiales eléctricos y sus manufacturas	USD 285,47	-4,9%	35,4%
Minerales y sus manufacturas	USD 53,91	-13,6%	20,3%
Papel, cartón y sus manufacturas	USD 75,53	-24,9%	30,6%
Petróleo y combustibles	USD 34,89	87,7%	0,5%
Plástico, caucho y sus manufacturas	USD 118,06	-14,5%	23,1%
Químicos	USD 396,11	-16,7%	12,9%
Tabaco y derivados	USD 57,02	76,8%	53,5%
Telas y manufacturas textiles	USD 40,83	-65,9%	38,3%
TOTALES	USD 1.714,13	-18,5%	6,8%

Exportado TOTAL en USD	USD	25.260
Exportado por las Pymes	USD	1.714
Exportado por las grandes empresas	USD	23.546



ANEXOS - TABLA 2
TOTAL EXPORTADO POR LAS PYMES, EN TONELADAS. POR COMPLEJO PRODUCTIVO

Enero - Junio 2023

COMPLEJO	Exportado	Var. IA	Part. PYME
Alimentos y bebidas	Tn. 387.029	-29,3%	2,8%
Calzado y sus partes	Tn. 164	-23,4%	96,1%
Pieles y manufacturas de cuero	Tn. 54.362	24,5%	47,5%
Madera y sus manufacturas	Tn. 135.926	-2,9%	56,9%
Manufacturas diversas	Tn. 710	-25,5%	14,4%
Material de transporte y manufacturas de metal	Tn. 15.308	-49,6%	2,3%
Materiales eléctricos y sus manufacturas	Tn. 25.302	-20,5%	41,5%
Minerales y sus manufacturas	Tn. 263.547	-8,3%	43,8%
Papel, cartón y sus manufacturas	Tn. 59.214	-38,7%	62,5%
Petróleo y combustibles	Tn. 55.823	132,8%	0,7%
Plástico, caucho y sus manufacturas	Tn. 25.930	-19,1%	10,3%
Químicos	Tn. 182.289	-22,0%	19,2%
Tabaco y derivados	Tn. 15.165	7,8%	56,7%
Telas y manufacturas textiles	Tn. 8.903	-79,8%	39,0%
TOTALES	Tn. 1.229.673	-19,4%	4,8%

Exportado TOTAL en Tn.	Tn. 25.588.177
Exportado por las Pymes	Tn. 1.229.673
Exportado por las grandes empresas	Tn. 24.358.503



ANEXOS - TABLA 3
TOTAL EXPORTADO POR LAS PYMES, EN MILLONES DE DÓLARES. POR
PROVINCIA
Enero - Junio 2023

PROVINCIA	Exportado	Var. IA	Part. PYME
BUENOS AIRES	USD 520,70	-15,2%	30,4%
CABA	USD 443,26	-10,4%	25,9%
CATAMARCA	USD 0,60	-76,0%	0,0%
CHACO	USD 4,40	-60,6%	0,3%
CHUBUT	USD 4,78	-5,9%	0,3%
CORDOBA	USD 127,87	-3,4%	7,5%
CORRIENTES	USD 2,97	-51,1%	0,2%
ENTRE RIOS	USD 70,96	-0,7%	4,1%
FORMOSA	USD 0,36	-39,5%	0,0%
JUJUY	USD 22,31	130,1%	1,3%
LA PAMPA	USD 0,49	-18,3%	0,0%
LA RIOJA	USD 27,02	-28,5%	1,6%
MENDOZA	USD 96,78	-28,3%	5,6%
MISIONES	USD 23,75	-48,7%	1,4%
NEUQUEN	USD 14,27	109,0%	0,8%
RIO NEGRO	USD 19,63	36,4%	1,1%
SALTA	USD 76,32	5,6%	4,5%
SAN JUAN	USD 15,26	-36,7%	0,9%
SAN LUIS	USD 16,57	-23,0%	1,0%
SANTA CRUZ	USD 0,82	157,4%	0,0%
SANTA FE	USD 171,69	-44,9%	10,0%
SANTIAGO DEL ESTERO	USD 0,21	-90,8%	0,0%
TIERRA DEL FUEGO	USD 1,99	67,3%	0,1%
TUCUMAN	USD 51,00	-36,9%	3,0%
TOTAL	USD 1.714,13	-18,5%	100,0%



ANEXOS - TABLA 4
TOTAL EXPORTADO POR LAS PYMES, EN MILLONES DE DÓLARES. POR
REGIÓN

Enero - Junio 2023

Región	Exportado	Var. IA	Part. PYME
CABA	USD 443,26	-10,4%	25,9%
Buenos Aires	USD 520,70	-15,2%	30,4%
Centro	USD 370,53	-28,1%	21,6%
NOA	USD 177,46	-12,6%	10,4%
NEA	USD 31,49	-52,6%	1,8%
Patagonia	USD 41,99	47,8%	2,4%
Cuyo	USD 128,61	-28,8%	7,5%
TOTAL	USD 1.714,13	-18,5%	100,0%

ANEXOS - TABLA 5
TOTAL EXPORTADO POR LAS PYMES, EN MILLONES DE DÓLARES. POR MEDIO DE TRANSPORTE

Enero - Junio 2023

MEDIO DE TRANSPORTE	Exportado	Var. IA	Part. PYME
CAMION	USD 1.105,23	-14,0%	64,5%
ACUATICA	USD 333,76	-39,6%	19,5%
AVION	USD 215,98	-0,1%	12,6%
VIA POSTAL	USD 0,00	-95,2%	0,0%
OLEODUCTO - GASODUCTO	USD 0,02		0,0%
FERROCARRIL	USD 11,49	623,8%	0,7%
PROPIOS MEDIOS	USD 4,37	-57,4%	0,3%
No disponible	USD 43,27	19,0%	2,5%
TOTAL	USD 1.714,13	-18,5%	100,0%



**ANEXOS - TABLA 6
TOTAL EXPORTADO POR LAS PYMES, EN MILLONES DE DÓLARES. POR
CONTINENTE**

Enero - Junio 2023

CONTINENTE	Exportado	Var. IA	Incidencia
AMERICA DEL SUR	USD 925	-10,9%	53,9%
ASIA	USD 228	-25,2%	13,3%
EUROPA	USD 202	-28,7%	11,8%
AFRICA	USD 20	-36,8%	1,2%
AMERICA DEL NORTE	USD 323	-24,2%	18,8%
OCEANIA	USD 17	-7,6%	1,0%
TOTAL	USD 1.714	-18,5%	100,0%

**ANEXOS - TABLA 7
TOTAL EXPORTADO POR LAS PYMES, EN MILLONES DE DÓLARES. PRINCIPAL COMPLEJO POR
CONTINENTE**

AMERICA DEL SUR			
COMPLEJO	Exportado	Var. IA	Part. PYME
Químicos	USD 216	-11,3%	23,3%
ASIA			
Pieles y manufacturas de cuero	USD 52	-0,5%	23,0%
EUROPA			
Alimentos y bebidas	USD 62	-35,0%	30,5%
AFRICA			
Alimentos y bebidas	USD 8	20,4%	38,2%
AMERICA DEL NORTE			
Alimentos y bebidas	USD 99	-23,8%	30,8%
OCEANIA			
Materiales eléctricos y sus manufacturas	USD 8	25,3%	46,1%



ANEXOS - TABLA 7
TOTAL EXPORTADO POR LAS PYMES, EN MILLONES DE DÓLARES.
PRINCIPALES PAÍSES

PAÍS		Exportado	Var. IA	Incidencia
Brasil	USD	312,6	-11,9%	18,2%
Chile	USD	194,8	-13,6%	11,4%
Estados Unidos	USD	181,5	-28,8%	10,6%
Uruguay	USD	175,8	-11,3%	10,3%
China	USD	100,6	32,6%	5,9%
Paraguay	USD	79,5	-3,4%	4,6%
México	USD	68,2	-18,4%	4,0%
Bolivia	USD	46,6	-13,7%	2,7%
Colombia	USD	44,5	-10,4%	2,6%
España	USD	34,5	-8,2%	2,0%
Perú	USD	31,7	-23,2%	1,8%
Países Bajos	USD	26,7	-52,2%	1,6%
Italia	USD	25,5	-9,4%	1,5%
Reino Unido	USD	21,6	-28,3%	1,3%
Francia	USD	20,1	3,3%	1,2%
Ecuador	USD	18,3	-16,1%	1,1%
Alemania	USD	17,7	-36,7%	1,0%
Canadá	USD	16,9	-26,9%	1,0%
Turquía	USD	16,1	-41,5%	0,9%
India	USD	16,0	-23,7%	0,9%
TOTAL	USD	1.449,0	-18,5%	84,5%



ANEXOS - TABLA 8
TOTAL EXPORTADO POR LAS PYMES, EN MILLONES DE DÓLARES.
BLOQUES ECONOMICOS

BLOQUE		Exportado	Var. IA	Incidencia
ALADI	USD	974.686.764,5	-12,6%	56,9%
CAN	USD	141.033.314,8	-15,4%	8,2%
MERCOSUR	USD	567.858.509,9	-10,6%	33,1%
Alianza del Pacífico	USD	339.185.347,3	-15,2%	19,8%
ASEAN	USD	40.585.771,9	-59,7%	2,4%
RCEP	USD	182.726.849,0	-24,7%	10,7%
TLCAN	USD	266.590.910,4	-26,3%	15,6%
Unión Europea	USD	166.193.514,7	-30,8%	9,7%