

PROPUESTAS PARA RECUPERAR LA COMPETITIVIDAD DE LA INDUSTRIA PYME ARGENTINA

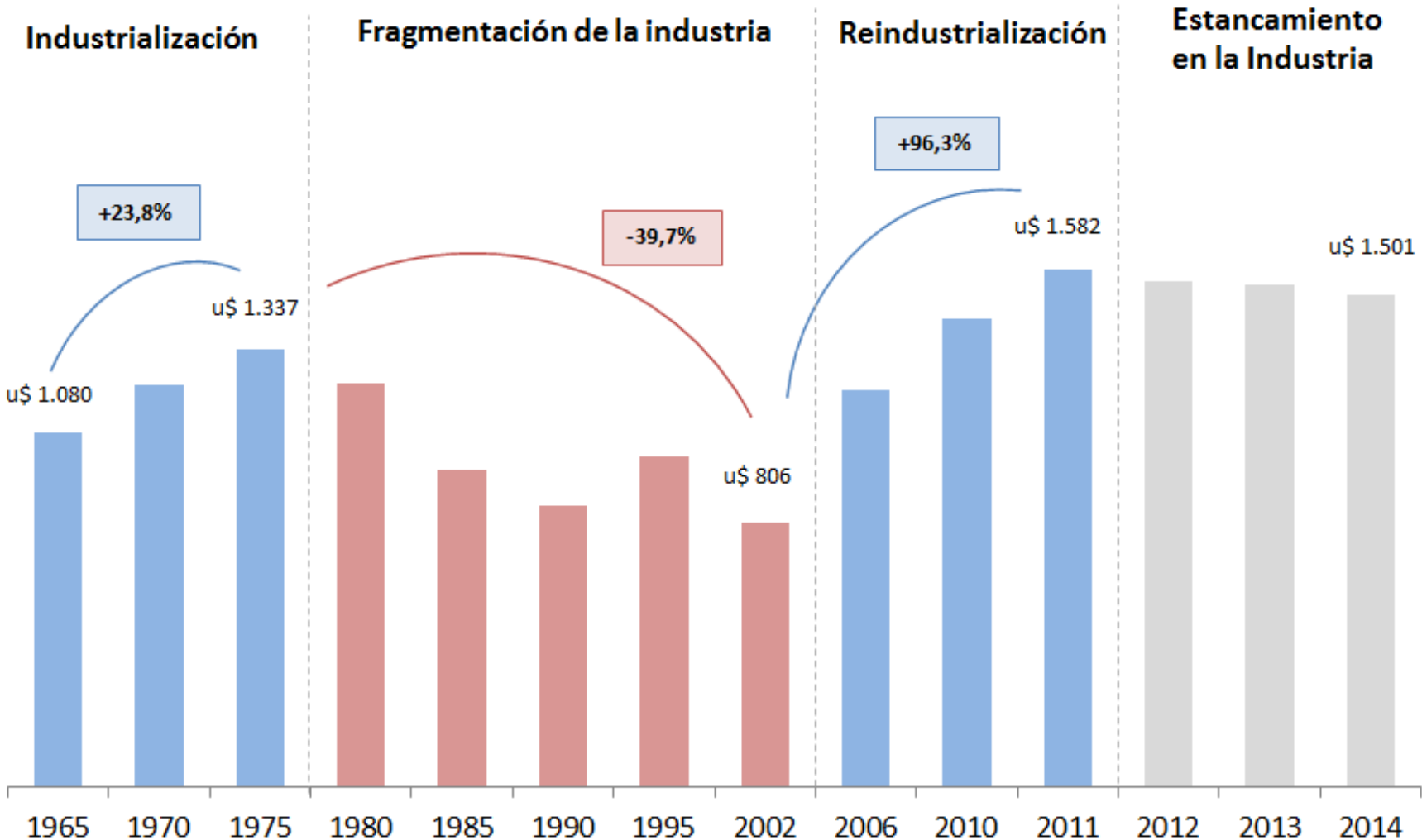
Año 2015



Destrucción, Recuperación y Estancamiento de la Industria Argentina

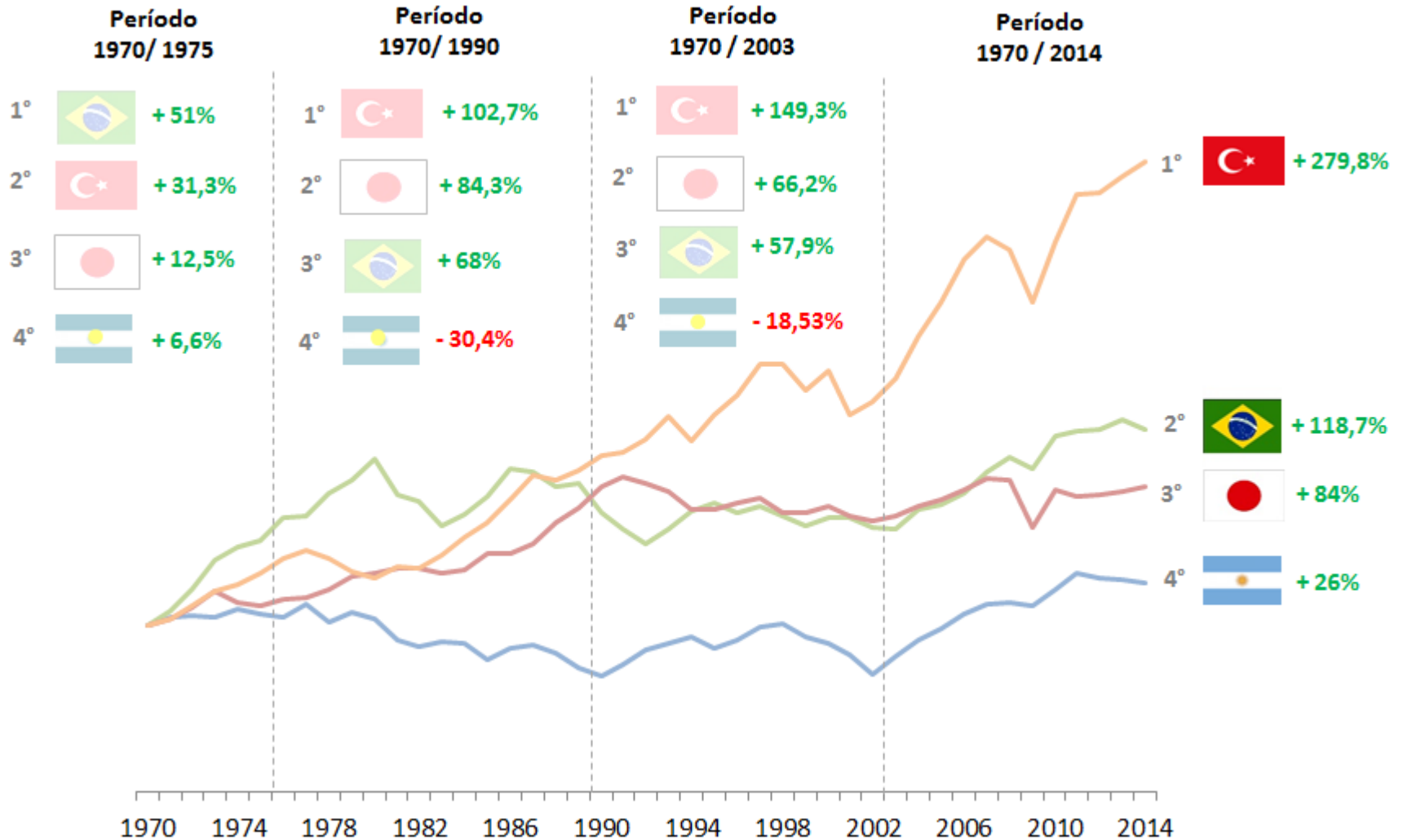
Hasta 2010 la Argentina tenía niveles de producción industrial per cápita similares a los que tenía 35 años atrás

PBI Manufacturero per cápita
(precios constantes 2005)



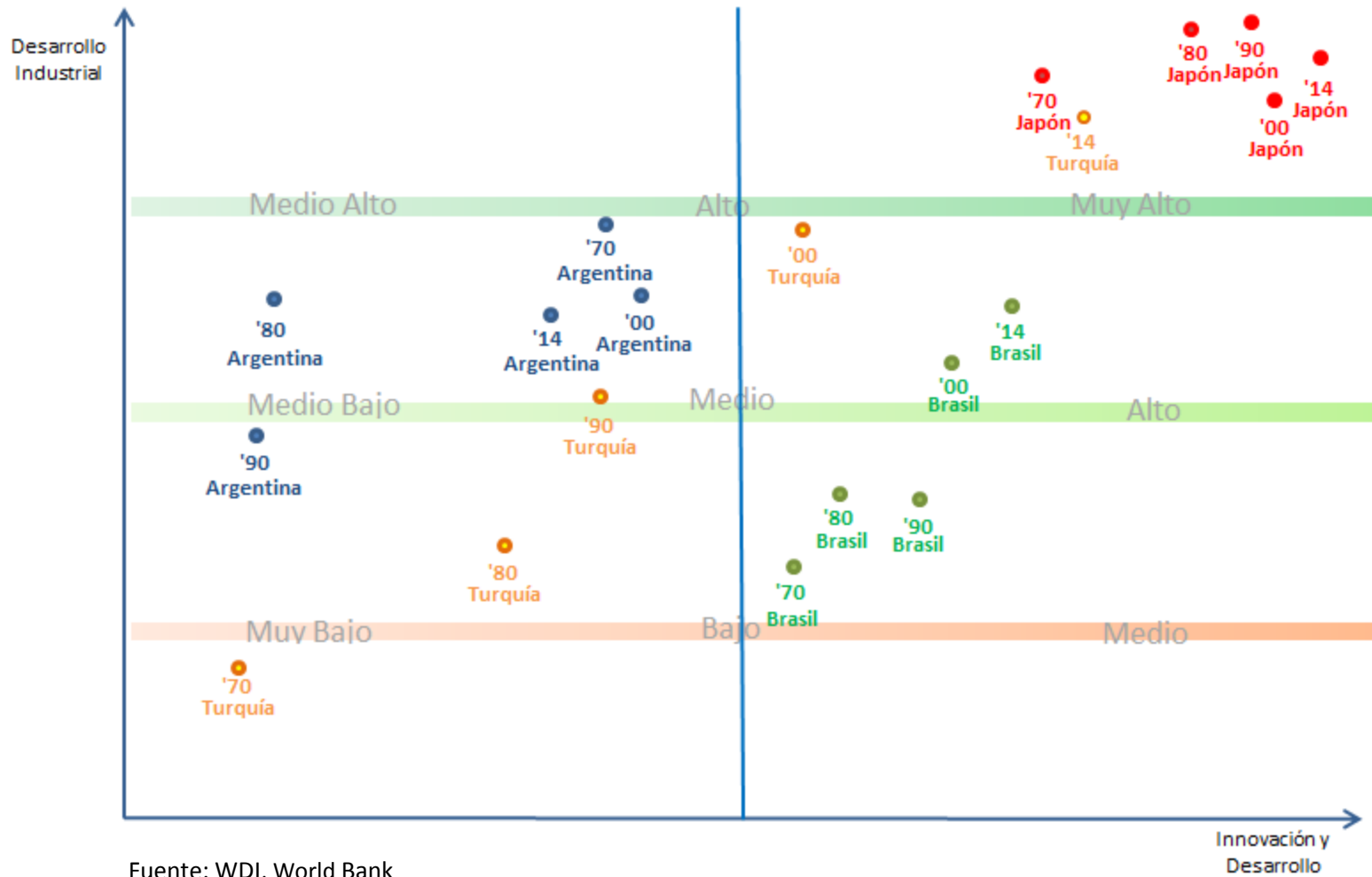
Mientras la producción industrial per cápita local se contrajo desde 1970 hasta 2003, otros países lograron altas tasas de industrialización. Argentina quedó rezagada

PBI Industrial per cápita
(1970=100)



Fuente: WDI, World Bank

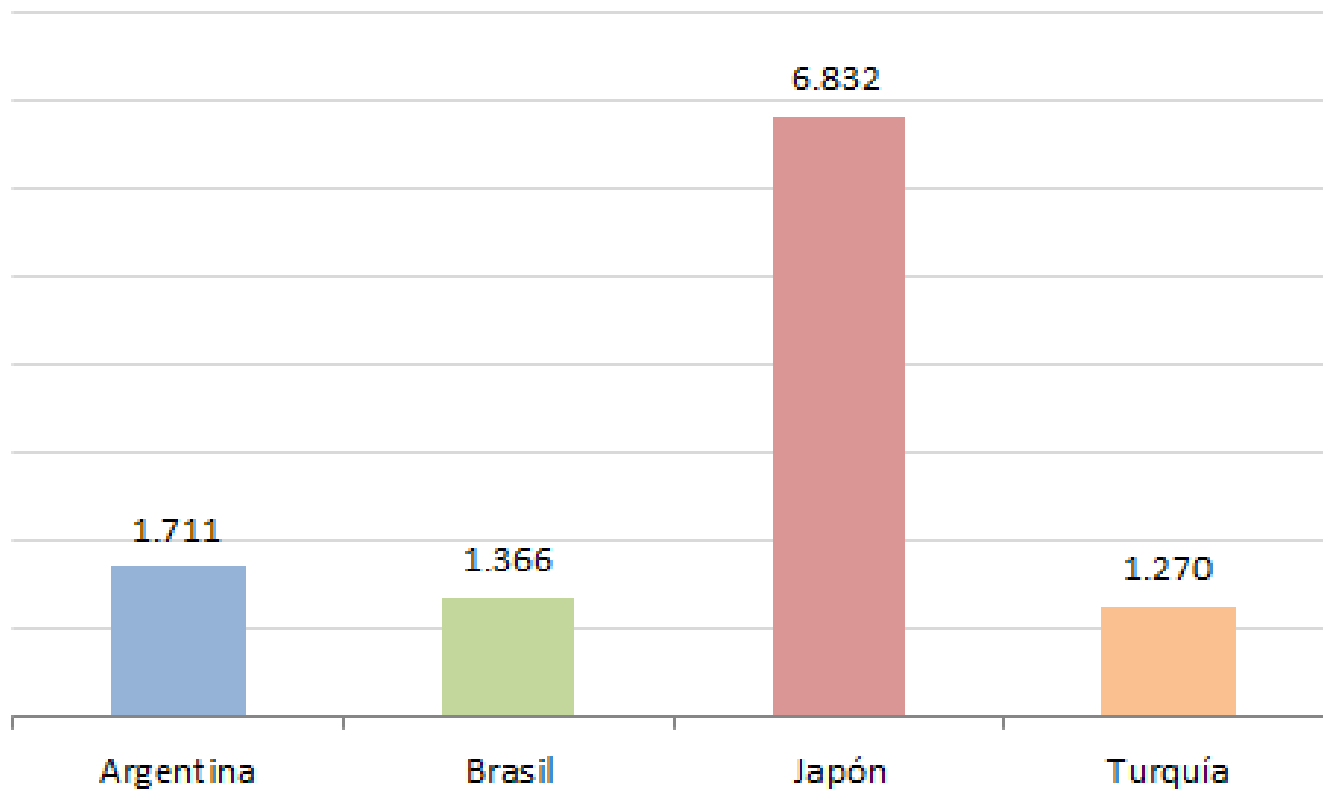
La industria Argentina se caracteriza por sus constantes progresos y retrocesos.



Fuente: WDI, World Bank

La Argentina tiene capital humano para dar un salto en el desarrollo industrial.

Personal ocupado en actividades de Investigación y Desarrollo (I&D) *Por cada millón de habitantes*



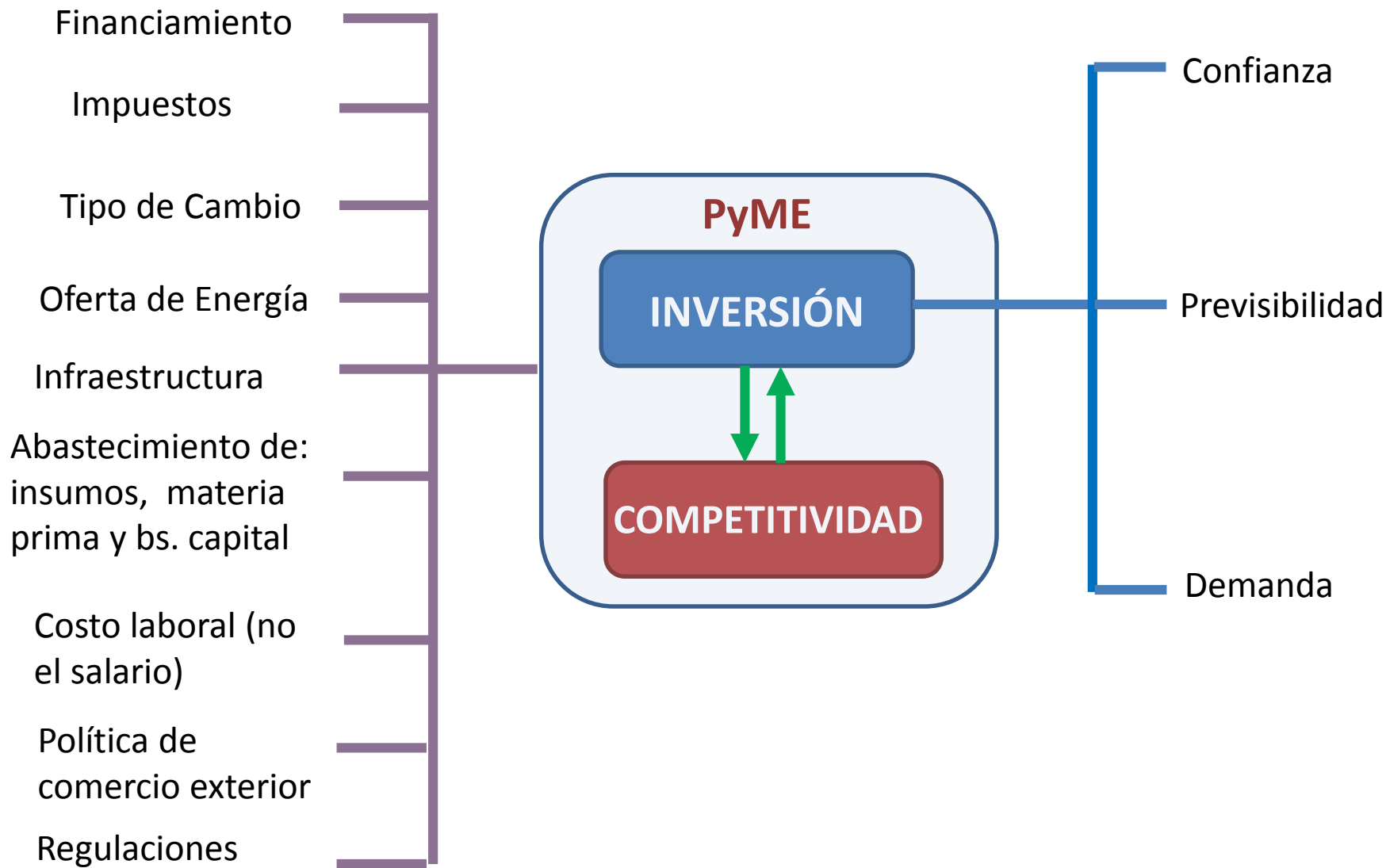
Fuente: UNESCO

La participación de la industria Argentina en la economía no es tan diferente que en Brasil, Turquía o Japón. Pero la mayor brecha está en la baja participación que tienen las industrias base, como maquinaria y equipo, en el producto industrial.

Argentina tiene además mucho ensamblado, poco diseño propio, y baja productividad.

Año 2014	Argentina	Brasil	Turquía	Japón
PBI Manufacturerol/PBI	15,55%	10,91%	17,76%	18,53%
PBI Manufacturero per cápita (a precios del 2005)	U\$ 1.501	U\$ 720	U\$ 1.585	U\$ 7.808
Participación de las industrias manufactureras en el total de empresas. Año 2012	9,78%	9,50%	12,73%	9,05%
Producción de Máquinas y Herramientas. En millones	U\$ 38	U\$ 280	U\$ 722	U\$ 12.831
Consumo per cápita de Máquinas y Herramientas.	U\$ 4,7	U\$ 5	\$ 15,80	\$ 40,60
Exportaciones promedio de manufacturas (2010-2014)	U\$ 25.066	U\$ 82.224	U\$ 110.153	U\$ 682.361
Participación promedio de productos de alta tecnología en las exportaciones de manufacturas (2010-2014)	7,70%	11,02%	2,16%	17,62%

Fuente: WDI, World Bank



BAJAR LA PRESIÓN FISCAL A LAS PYMES

Avanzar hacia un sistema tributario con perfil productivo y social.

Inmediata 1: permitir el ajuste por inflación, eliminar ganancia mínima presunta, **desgravar la reinversión de utilidades de las PYMES**, y establecer subsidios en aportes y cargas laborales para las empresas que invierten.

Inmediata 2: Regular la aplicación de nuevas tasas en los gobiernos provinciales y municipales, eliminar superposiciones de impuestos en las cadenas productivas, como sucede con IB o cheques

Inmediata 3: Eliminar el impuesto al cheque

Mediano Plazo: simplificar el sistema impositivo

MÁS Y MEJOR FINANCIAMIENTO

Incrementar el crédito productivo de las PYMES y controlar los sesgos en su asignación.

Inmediata 1: segmentar en cupos a micro, pequeña y mediana empresa .

Inmediata 2: modificar los parámetros de calificación a la PYME tomando el riesgo no por sus estados contables sino por los proyectos a desarrollar y darle un perfil productivo al negocio bancario.

Inmediata 3: Tope a tasa de descubierto bancario de PYMES.

INFRAESTRUCTURA

Mejorar la infraestructura vial para bajar los costos de transporte del productor regional.

Inmediata 1: reparar rutas y caminos mejorando los costos de logística del productor regional.

Inmediata 2: Fomentar la actividad ferroviaria para reducir costos

Inmediata 3: Creación de puertos secos y estaciones de transferencias de carga multimodales para PYMES.

Inmediata 4: puesta en valor de puertos en la Hidrovía.

ENERGIA

Aumentar la oferta, garantizar su abastecimiento y converger a precios competitivos y previsibles

Inmediata 1: Encarar las obras de infraestructura pendientes para garantizar el aprovisionamiento de energía eléctrica, gas, gas oil en la industria .

Mediano Plazo: elaborar e implementar un plan estratégico para fomentar las inversiones necesarias que permitan: aumentar la oferta de energía, garantizar su abastecimiento, diversificar la matriz energética, promoviendo energías renovables no convencionales y eficiencia energética.

EXPORTACIONES

Mejorar la inserción de la Argentina en los mercados internacionales

Inmediata 1: Motorizar el bien con más créditos para prefinanciación, financiación y post financiación de exportaciones, especialmente a nuevos mercados y sobre todo las de alto valor agregado.

Inmediata 2: Eliminar las retenciones para las exportaciones industriales

Inmediata 3: continuar las políticas activas de promoción de productos argentinos en el mundo.

Inmediata 4: agilizar los reintegros impositivos y la libre disponibilidad de los saldos impositivos derivados del comercio exterior (IVA)

INNOVACIÓN

Promover los proyectos innovadores y creativos

Inmediata 1: profundizar y facilitar Financiamiento de proyectos de investigación que promuevan innovaciones dentro de industrias PyMES .

Inmediata 2: impulsar nuevos emprendimientos de base tecnológica a través de estímulos fiscales.

COSTO LABORAL Y EMPLEO

Inmediata 1: Reducir las contribuciones patronales a pequeñas y medianas empresas industriales que desarrollen nuevas tecnologías de producción.

Inmediata 2: Impulsar un Programa de Primer Empleo en pymes para Jóvenes, donde el empleador que tome un joven de entre 18 y 25 años pueda usar como pago a cuenta de ganancias el salario asignado a cada trabajador por el término de 1 año.

Inmediata 3: Transferir a la seguridad social los casos de accidente in itinere de la reparación por incapacidad laboral.

COSTOS OCULTOS

Evitar la aparición permanente de costos que reducen la productividad del empresario.

Inmediata: creación del ombudsman de la competitividad que intervenga ante las diversas jurisdicciones, provinciales y municipales para evitar la aparición permanente de “costos ocultos” que deben pagar los empresarios en su cadena de producción y comercialización como: seguros, pólizas de caución, tasas de todo tipo, juicios, ausentismos, sobretasas municipales, habilitaciones carísimas, etc) de modo tal que dichos aportes se correspondan con obras orientadas a mejorar la competitividad

COMERCIO EXTERIOR

Defensa de la industria nacional y apertura a tecnología de punta, partes e insumos no producidos

Inmediata 1: Establecer a través de las cámaras sectoriales mecanismos de defensa de los sectores industriales nacionales sensibles

Inmediata 2: establecer obligatoriedad de contar con representantes en el país que brinden garantía y servicio técnico de productos importados. (excepto importación por usuario final)

Inmediata 3: Agilizar las autorizaciones para importar bienes de capital con tecnología de punta, partes e insumos no producidos.

Avanzar hacia un verdadero salto en la competitividad, ampliando la frontera tecnológica del país y achicando la brecha que nos separa tecnológicamente del resto del mundo